

Spécifications
Z-45/25 DC & Bi
Z-45/25J DC & Bi
Dimensions

Hauteur de travail* (max.)	15,87 m	15,94 m
Hauteur plancher (max.)	13,87 m	13,94 m
Portée horizontale max.	7,62 m	7,65 m
Hauteur d'articulation max.	7,04 m	7,04 m
A Longueur panier	0,76 m	0,76 m
B Largeur du panier	1,83 m	1,83 m
C Hauteur – repliée	2,00 m	2,00 m
D Longueur – repliée	5,56 m	6,83 m
E Largeur	1,79 m	1,79 m
F Empattement	2,03 m	2,03 m
G Garde au sol – centre machine	0,24 m	0,24 m

Productivité

Capacité de charge	227 kg	227 kg
Rotation du panier	180°	160°
Débattement vertical du panier	—	135°
Rotation de la tourelle	355° non continue	355° non continue
Déport arrière de la tourelle	Zéro	Zéro
Vitesse de translation – repliée	4,8 km/h	4,8 km/h
Vitesse de translation – déployée**	1,0 km/h	1,0 km/h
Aptitude en pente - repliée***	30%	30%
Rayon de braquage – intérieur	1,83 m	1,83 m
Rayon de braquage – extérieur	4,27 m	4,27 m
Contrôles	24V DC proportionnels	24V DC proportionnels
Pneus	23 x 37 cm	23 x 37 cm

Alimentation

Alimentation - DC	48V DC (huit batteries de 6 V, 350 Ah)
Alimentation - Bi-energy	48V DC (huit batteries 6 V, 350 Ah) avec moteur Kubota 9,9 kW Tier IV diesel monté sur génératrice
Unité d'alimentation auxiliaire	24V DC
Capacité réservoir hydraulique	30,3 L
Capacité réservoir de carburant - Bi-energy	34,1 L

Émissions sonores et niveau de vibration

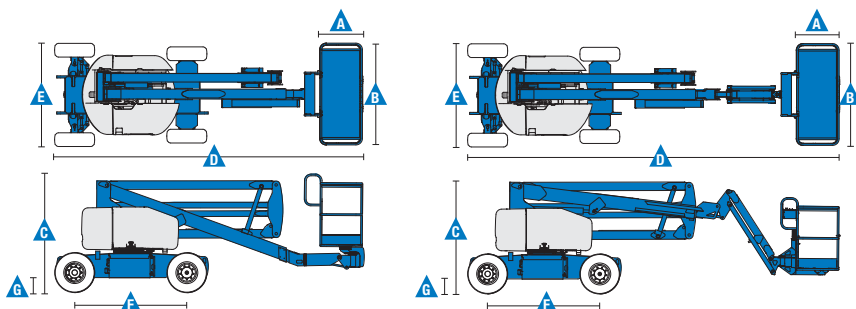
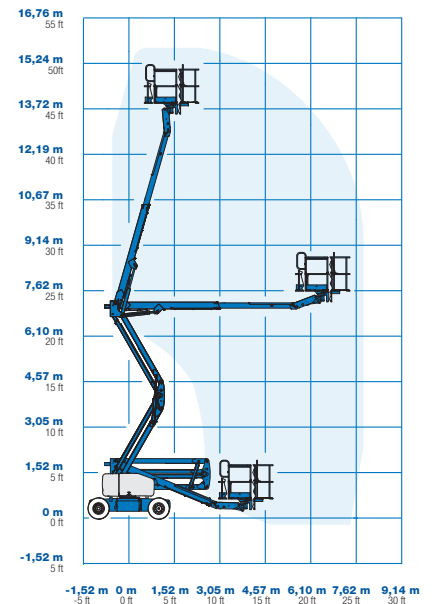
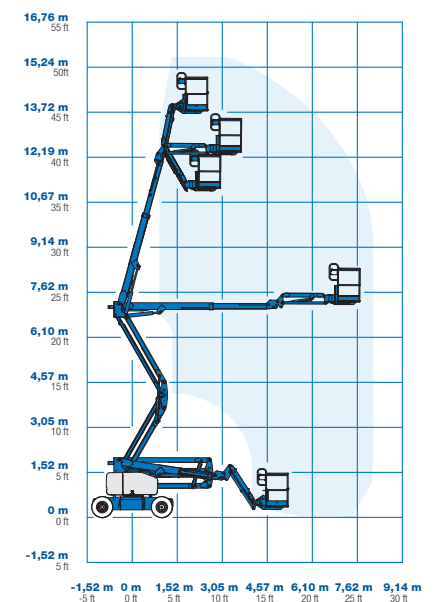
Niveau de pression acoustique (au sol)	70 dBA (DC)	70 dBA (DC)
Niveau de pression acoustique (au panier)	70 dBA (DC)	70 dBA (DC)
Vibration	<2,5 m/s ²	<2,5 m/s ²

Poids****

Pneus CE gonflés mousse - modèles DC	6 963 kg	7 394 kg
Pneus CQE gonflés mousse - modèles bi-énergie	7 190 kg	7 620 kg

Conformité aux normes

Directive UE : 2006/42/CE - Machines (refonte EN280:2001+A2:2009); 2004/108/CE (CEM) ; 2006/95/EC (LVD); 2000/14/CE (niveau sonore extérieur)


Courbe de trajectoire Z-45/25

Courbe de trajectoire Z-45/25J


* Hauteur de travail = Hauteur de plancher + 2 m.

** En position déployée, la nacelle a été conçue pour rouler sur surfaces planes et fermes.

*** L'aptitude indique la capacité à gravir des pentes. Se référer au Manuel de l'Opérateur pour le degré des pentes autorisées.

**** Le poids varie en fonction des options et des normes des pays où la machine est livrée.