

450AJ

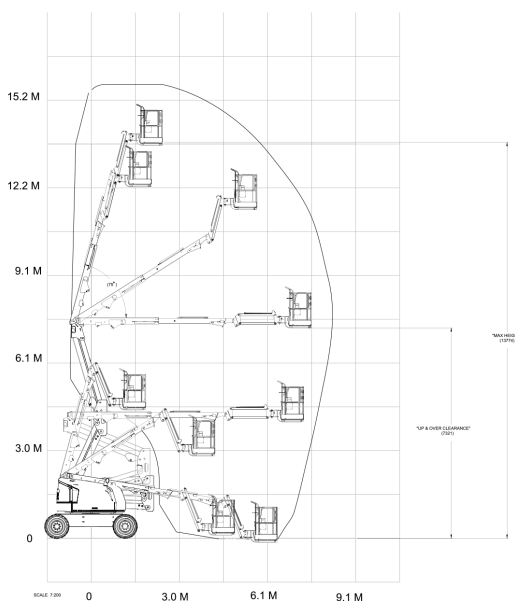
Nacelles à flèches articulées

Spécifications

Hauteur de travail	15,72 m
Hauteur plate-forme	13,72 m
Déport horizontal	7,62 m
Capacité de surplomb	355° (non continue)
Rotation	2,19 m
Capacité plate-forme illimitée	250 kg
Dimensions plate-forme	0,76 x 1,83 m
Largeur de la machine	2,34 m
Hauteur de la machine repliée	2,27 m
Longueur de la machine	6,58 m
Empattement	2,01 m
Garde au sol	0,42 m
Dispositif de rotation de la plate-forme	180°, hydraulique
Bras	1,24 m
Étendue d'articulation	144° (+76, -69)
Poids	6 495 kg
Pression au sol maximale (avec pneumatiques)	6,8 km/h
Vitesse de translation	6,8 km/h
Pente admissible	45%
Oscillation d'essieu	10 cm
Rayon de braquage - Intérieur	2,06 m
Rayon de braquage - Extérieur	4,78 m



Schéma de la portée



Dimensions

